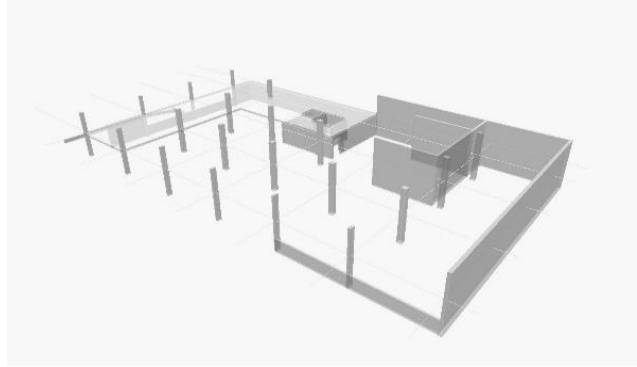


Gewerbegebäude Obkirchen, Hergiswil

Hochbau



Gebäudemodell mit Metallfassade



Grundriss Erdgeschoss



Zwischendecke über Erdgeschoss mit Betonstützen und Stahlpilzen



Decke über Obergeschoss mit Betonstützen und schlaffer Bewehrung

<p>Projekt</p> <p>Die Tragstruktur aus einem Stahlbeton-Skelett mit Stützen, Gebäuderaster 7.5 m x 7.5 m und horizontal aussteifenden Wänden in Treppen- und Liftkern.</p> <ul style="list-style-type: none"> - Bodenplatte und Geschossdecken in Stahlbeton - Tragwände in Stahlbeton - Stützen in Stahlbeton oder Stahl - Metallfassade - Flachdachkonstruktion <p>Besonderes</p> <p>In den Erdgeschossen musste mit hohen Nutzlasten von 1200 kg/m² gerechnet werden. Die Metallbau Firma im Erdgeschoss benutzt grosse Stanz- und Lasermaschinen für die Fabrikation in der Halle. Dabei besteht die Problematik bei den hohen Einzellasten und vor allem bei den dynamischen Einwirkungen (Statik und Körperschall) auf das Gebäude.</p> <p>Aufgaben im Projekt</p> <ul style="list-style-type: none"> - Entwicklung des statischen Konzeptes - Vordimensionierungen - Erstellen der Ausschreibungsunterlagen - Detailstatik; Stahlbeton, Stahlbau - Dimensionierung der Baugrubensicherungsmassnahmen; Spritzbeton mit Anker 	<p>Bauherrschaft</p> <p>W. Keller, Müliweg 2 6052 Hergiswil</p> <p>Projektverfasser</p> <p>Schubiger AG Bauingenieure 6052 Hergiswil</p> <p>Bauzeit</p> <p>2004 / 2005</p>
--	---