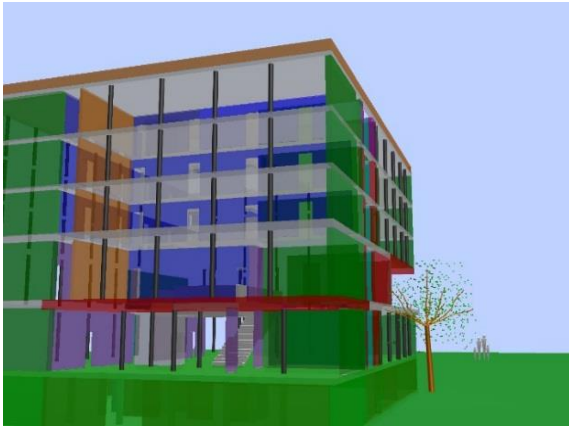


Kaserne Wil, Oberdorf

Hochbau



Gebäudestruktur aus CEDRUS



Deckenbewehrung



Fassade



Atrium



Lift

<p>Projekt Die Kaserne wurde neu als Kompetenzzentrum SWISSINT definiert und die Multifunktionalität stand im Vordergrund.</p> <p>Die Tragstruktur besteht aus einem Stahlbeton-Skelett mit Stützen und horizontal aussteifenden Wänden in Treppen- und Liftkern. Die Fassade besteht aus Glas und im Gebäudeinnern befindet sich ein grosses Atrium.</p> <p>Aufgaben im Projekt</p> <ul style="list-style-type: none"> - Entwicklung des statischen Konzeptes - Vordimensionierungen - Erstellen der Ausschreibungsunterlagen - Detailstatik; Stahlbeton, Stahlbau gem. Richtlinien Erdbebensicherheit 	<p>Bauherrschaft Kanton Nidwalden, Hochbauamt 6370 Stans</p> <p>Architekt UNIT Architekten 6052 Hergiswil</p> <p>Projektverfasser Schubiger AG Bauingenieure 6052 Hergiswil</p> <p>Bauzeit 2003 -2007</p>
--	--