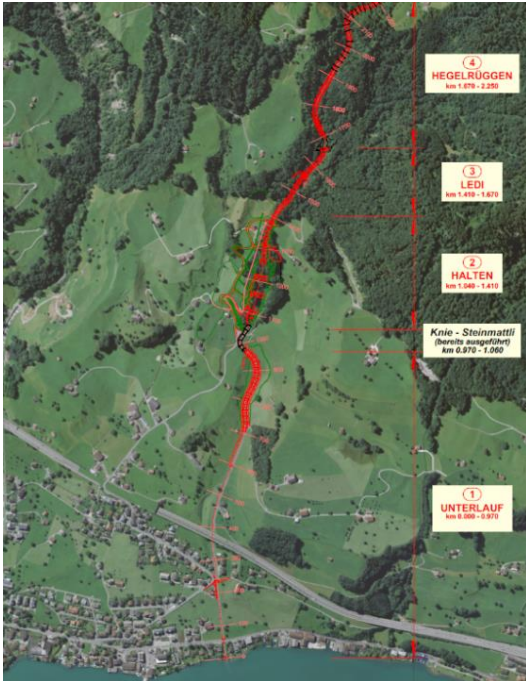
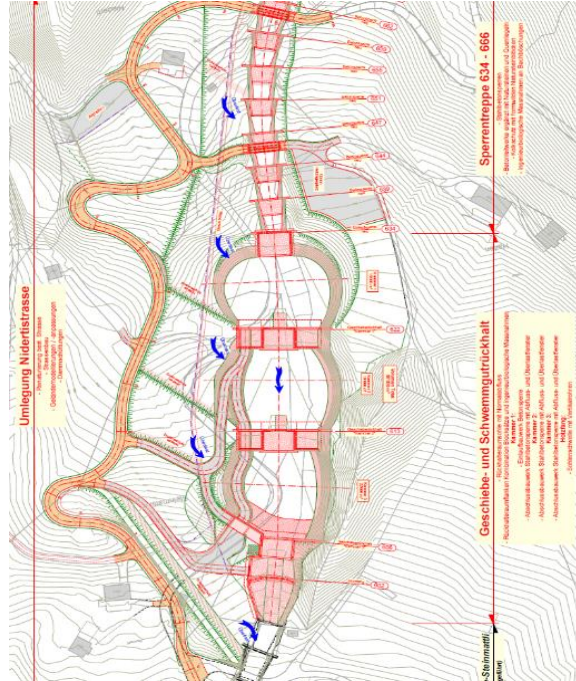


# Hochwasserschutz Träschlibach, Beckenried

## Wasserbau



Übersicht Hochwasserschutzprojekt



Übersicht Geschieberückhalt



Bauetappe 1: Sperrentreppe bestehend



Bauetappe 1: Sperrentreppe neu



Bauetappe 2: Rückhalteräume Erdbau



Bauetappe 2: Rückhalteräume mit Sperrentreppe





Bauetappe 3: Brücke mit Sperrentreppe



Bauetappe 3: Sperrenneubau



Bauetappe 4: Ersatzbau Sperren



Bauetappe 4: Ertüchtigung bestehende Sperren



Bauetappe 5: Ersatz Sohlenbelegung "Moellons"



Bauetappe 5: Instandsetzung Bachschale, Einstauschürze

<p><b>Projekt</b>  Die heutige Sperrentreppe kann den Belastungen durch den Wildbach nicht mehr genügend Widerstand leisten. Ein Geschieberückhalt fehlt.</p> <p><b>Bauetappe 1 "Unterlauf":</b> Die Sperrentreppe im „Jammertal“ wird neu gebaut. Das überschüssige Aushubmaterial wird entlang des Bachlaufes verwertet. Der Gewässerraum wird gestaltet und bepflanzt.</p> <p><b>Bauetappe 2 "Halten":</b> Der fehlende Geschiebe und Schwemmgutrückhalt wird eingebaut. Die Sperrentreppe „Halten“ wird neu gebaut. Das überschüssige Aushubmaterial wird für Gelände- und Überlastmodellierungen verwertet. Der Gewässerraum wird gestaltet und bepflanzt.</p> <p><b>Bauetappe 3 "Ledi":</b> Die Sperrentreppe „Ledi“ wird neu gebaut. Das Längeprofil des Bachlaufes optimiert. Das überschüssige Aushubmaterial wird entlang des Bachlaufes verwertet. Der Gewässerraum wird gestaltet und bepflanzt.</p>	<p><b>Bauherrschaft</b>  Politische Gemeinde Beckenried  6375 Beckenried</p> <p><b>Projektbegleitung</b>  Tiefbauamt Kanton Nidwalden  6370 Stans</p> <p><b>Projektverfasser / Bauleitung</b>  Schubiger AG Bauingenieure</p> <p><b>Ökologische Begleitplanung "aquatisch"</b>  AquaPlus AG</p>
--	---

<p><b>Bauetappe 4 "Hegelrüggen"</b>: Die bestehende Sperrentreppe wird teilweise ersetzt und bestehende Betonsperren werden ertüchtigt. Das überschüssige Aushubmaterial wird entlang des Bachlaufes verwertet. Der Gewässerraum wird gestaltet und bepflanzt.</p> <p><b>Bauetappe 5 "Unterlauf"</b>: Die bestehende Bachschale wird ertüchtigt. Die Brückenabflusskapazität erhöht. Der Gewässerraum wird gestaltet und bepflanzt.</p> <p><b>Aufgaben im Projekt</b></p> <ul style="list-style-type: none"><li>- Projektierung und Bewilligungsverfahren</li><li>- Ausschreibung</li><li>- Realisierung</li></ul>	<p><b>Ökologische Begleitplanung "terrestrisch"</b></p> <p>Oekob AG</p> <p><b>Bauzeit</b></p> <p>2013 - 2023</p>
--	--